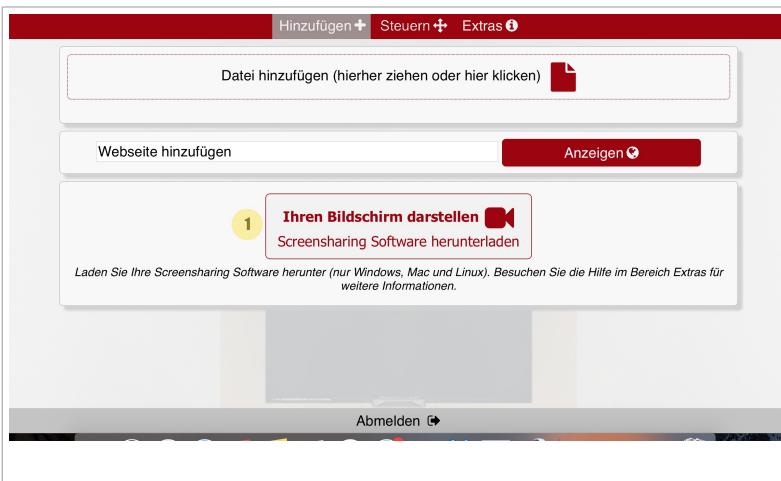


PalMA – Verbindung herstellen mit einem MAC

Einrichten der Bildschirmfreigabe

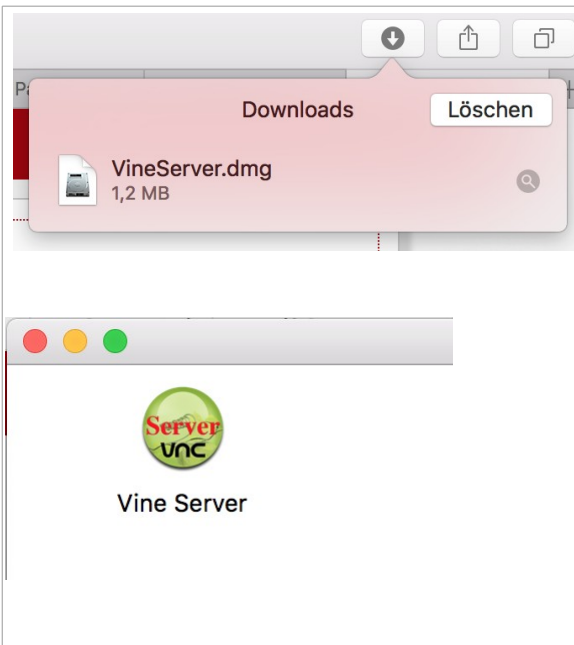
Nach der Anmeldung bei PalMA, zum Bereich Hinzufügen wechseln.

Programm herunterladen



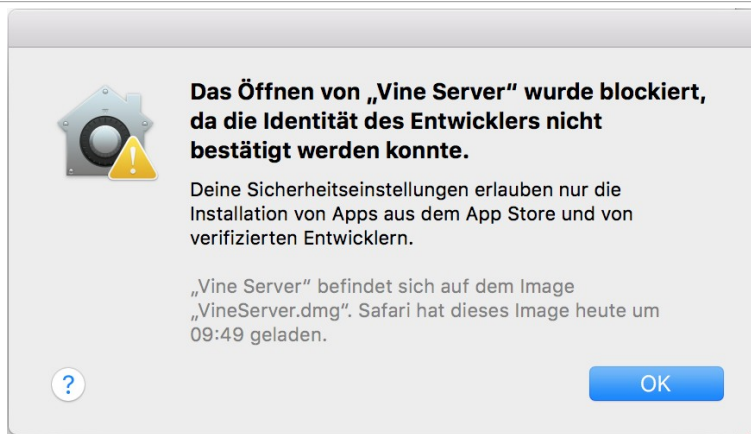
Auf „Ihren Bildschirm darstellen“ klicken um die Software zum Teilen des Bildschirms herunterzuladen.

Programm starten

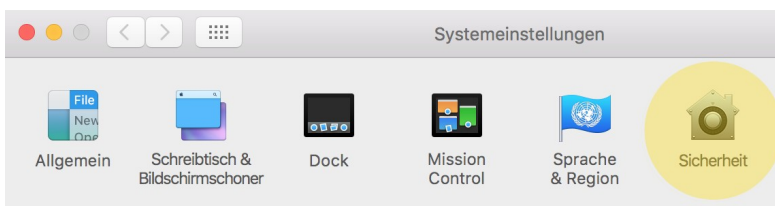


Nach dem Download des Programms „Vine Server“ kann die Anwendung gestartet werden.

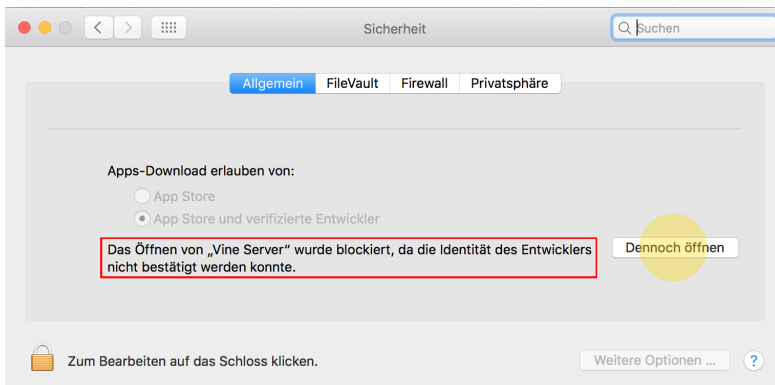
Sicherheitsabfrage bestätigen



Um die Anwendung starten zu können muss einmalig folgende Sicherheitsabfrage bestätigt und in den Systemeinstellungen gespeichert werden.



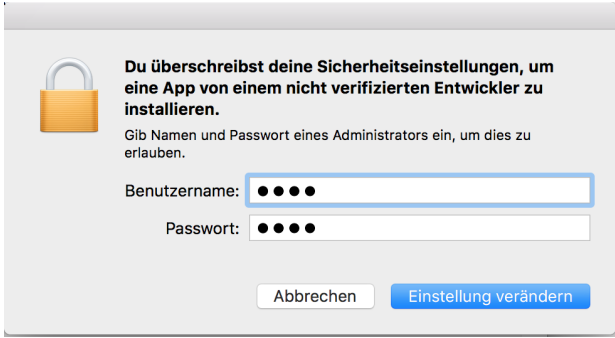
Öffnen Sie Systemeinstellungen >> Sicherheit und bestätigen Sie den folgenden Dialog.



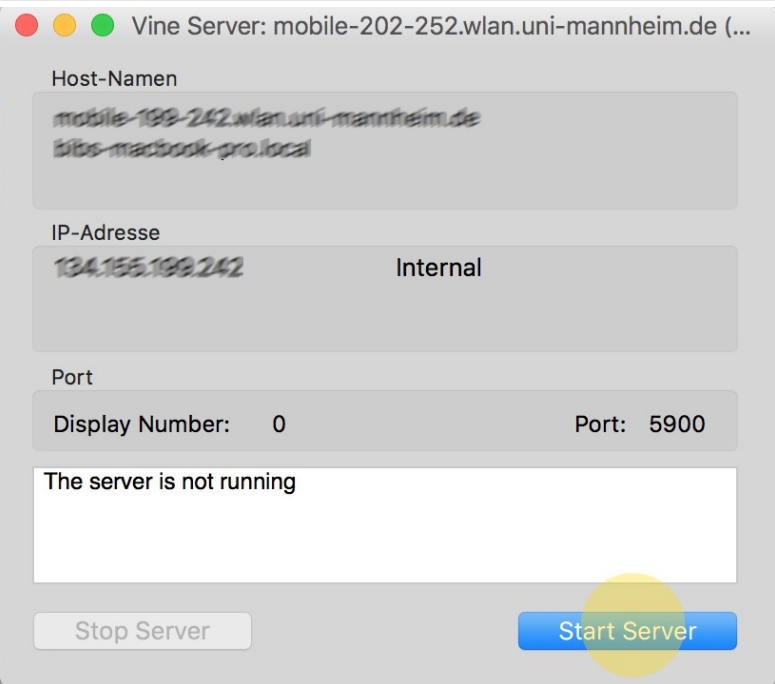
Klicken Sie auf die Schaltfläche „Dennoch öffnen“ um die Ausführung des Programms zu bestätigen.



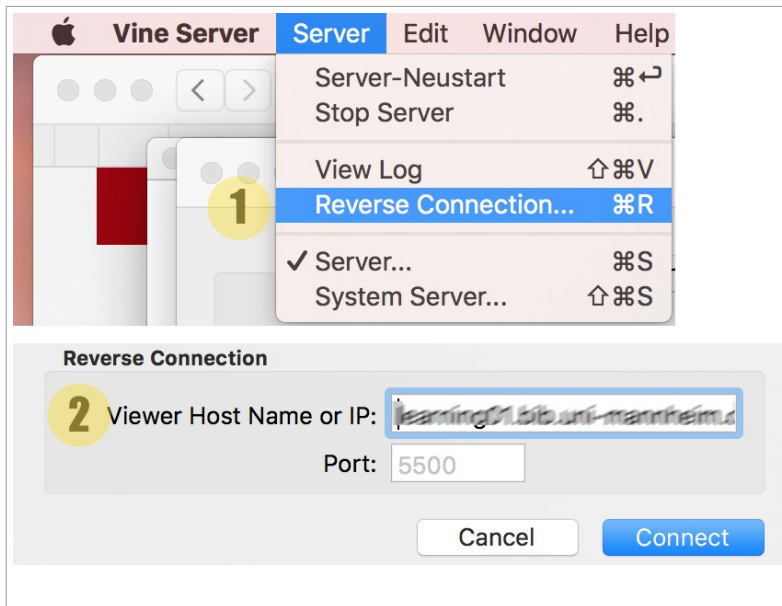
Bestätigen Sie den folgenden Dialog mit „Öffnen“. So kann das Programm in Zukunft ohne diese Abfrage genutzt werden.

| | |
|--|--|
|  <p>Du überschreibst deine Sicherheitseinstellungen, um eine App von einem nicht verifizierten Entwickler zu installieren.</p> <p>Gib Namen und Passwort eines Administrators ein, um dies zu erlauben.</p> <p>Benutzername: [.....]</p> <p>Passwort: [.....]</p> <p>Abbrechen Einstellung verändern</p> | <p>Um die Sicherheitseinstellungen zu speichern müssen sie ggf. den Namen und das Passwort des Administrators angeben.</p> |
|--|--|

Starten des Servers

| | |
|---|---|
|  <p>Vine Server: mobile-202-252.wlan.uni-mannheim.de (...)</p> <p>Host-Namen mobile-199-242.wlan.uni-mannheim.de bibs-macbook-pro.local</p> <p>IP-Adresse 134.155.199.242 Internal</p> <p>Port Display Number: 0 Port: 5900</p> <p>The server is not running</p> <p>Stop Server Start Server</p> | <p>Ist das Programm geöffnet, kann der Server gestartet werden.</p> |
|---|---|

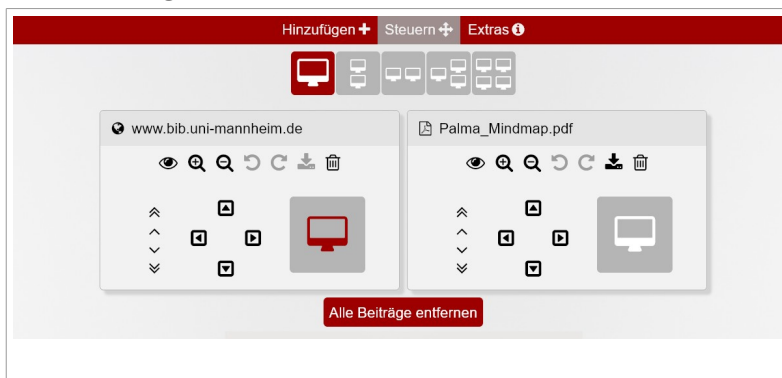
Verbindung mit PalMA herstellen



Über die Menu-Leiste am oberen Bildschirmrand können Sie nun

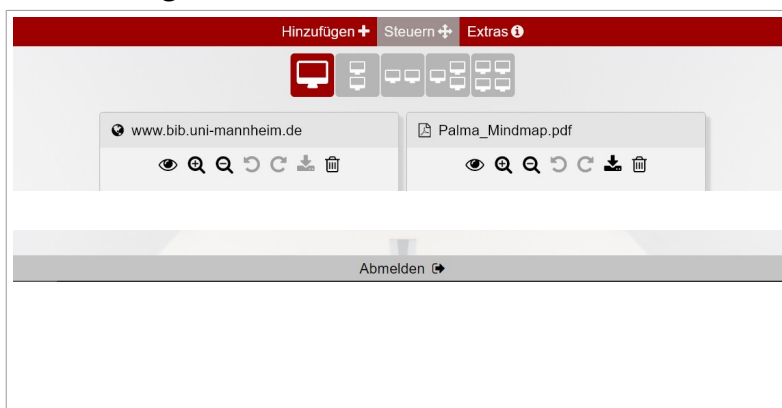
1. die „Reverse Connection“ aktivieren
2. tragen sie anschließend die PalMA URL ein und klicken Sie auf „Connect“

Verbindung mit PalMA steuern



Ist die Verbindung hergestellt erscheint im Bereich Steuern ein neues Fenster und der Bildschirm ist auf dem Team-Monitor sichtbar.

Verbindung mit PalMA trennen



Das Abmelden vom Team-Monitor ist jederzeit über die Schaltfläche am unteren Bildrand möglich.

Mit der Abmeldung wird auch die Bildschirmübertragung gestoppt.

Achten Sie darauf, dass Sie außerdem die Anwendung auf Ihrem MAC schließen sollten.